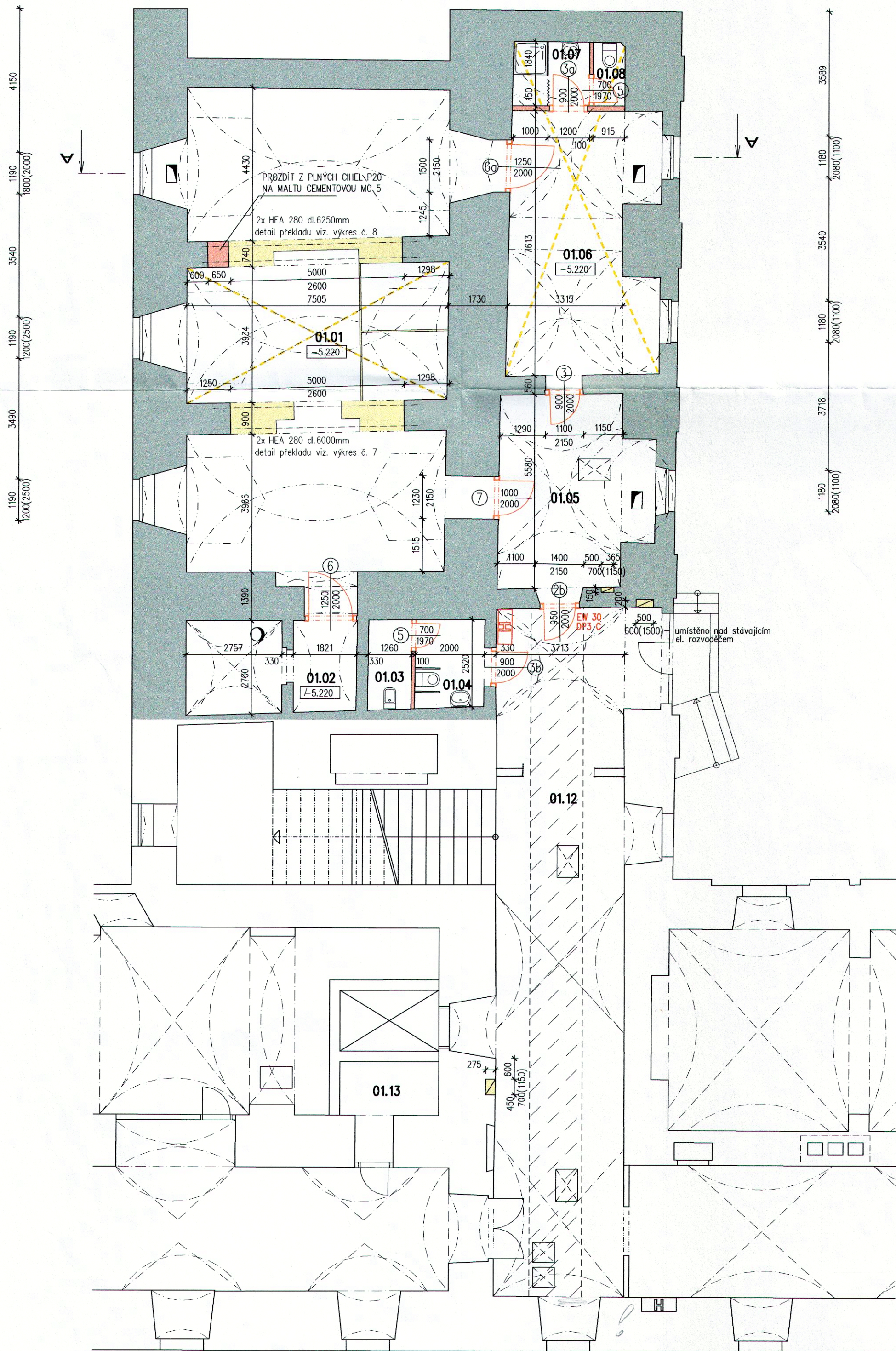


PŮDORYS 1.PP - REKONSTRUKČNÍ VÝKRES

I. ETAPA



LEGENDA MÍSTNOSTÍ – I. ETAPA

Č.M.	NÁZEV MÍSTNOSTI	PLOCHA [m2]	POVRCH PODLAHY	OZNAČENÍ PODLAHY	POVRCH STĚN	POVRCH STROPU
01.01	Depozitář MK	100.30	PVC antistatic	P1	Štuková omítka	Štuková omítka
01.02	Sklad	12.58	Keramická dlažba	P3	Štuková omítka	Štuková omítka
01.03	Úklidová komora	3.23	Keramická dlažba	P14	Ker. obklad v. 2.05m	SDK podhled S.V. 2.50 m
01.04	WC – TP	5.08	Keramická dlažba	P14	Ker. obklad v. 2.05m	SDK podhled S.V. 2.50 m
01.05	Chodba (hala)	19.68	Keramická dlažba	P4	Štuková omítka	Štuková omítka
01.06	Dílna	25.32	PVC antistatic	P5	Štuková omítka	Štuková omítka
01.07	Umývárna	4.06	Keramická dlažba	P6	Ker. obklad v. 2.05m	SDK podhled S.V. 2.50 m
01.08	WC	1.67	Keramická dlažba	P6	Ker. obklad v. 2.05m	SDK podhled S.V. 2.50 m

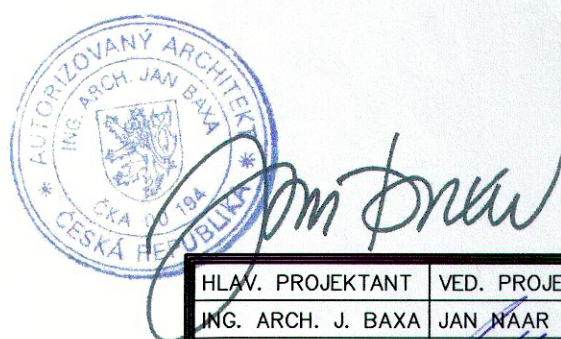
01.12	Chodba	74.36	Oprava podlahy a dlažby po rekonstrukci vodovodu a kanalizace			
01.13	STÁVAJÍCÍ Strojovna výtahu	4.27				
PLOCHA CELKEM:		250.55				


LEGENDA KONSTRUKCÍ

- BOURANÉ KONSTRUKCE
- NAVRŽENÉ KONSTRUKCE
- STÁVAJÍCÍ KONSTRUKCE
- ZPĚTNÁ OPRAVA DLAŽBY PO REKONSTRUKCI KANALIZACE A VODOVODU
- DEMONTÁŽ PODHLEDU
- POKLOPY VODOMĚRNÉ A KANALIZAČNÍCH ŠACHET JSOU SOUČÁSTÍ DOKUMENTACE ZTI
- NOVÝ VNITŘNÍ POŽÁRNÍ HYDRANT 25 D SE ŠTÁLOTVAROU HADICÍ DL. 30 m
- STÁVAJÍCÍ VNITŘNÍ POŽÁRNÍ HYDRANT 52 C
- ELEKTRO ROZVADĚČ

VÝPIS PRVKŮ

- HEA 280 dl. 6000 mm 2 ks
- HEA 280 dl. 6250 mm 2 ks



HLAV. PROJEKTANT	VED. PROJEKTANT	ODP. PROJEKTANT	KONTROLOVAL		
ING. ARCH. J. BAXA	JAN NAAR	T. PROKÝŠEK, DIS.	ING. ARCH. J. BAXA		
OBEC: KLATOVY		OKRES: KLATOVY		FORMÁT	6A4
INVESTOR: MĚSTO KLATOVY, náměstí Míru čp. 62/I, 339 20 Klatovy				DATUM	06/2009
AKCE : Stavební úpravy 1.PP a 1.NP objektu čp. 59/I Balbínova ulice, Klatovy – I. etapa				STUPEŇ	DSP
OBSAH : PŮDORYS 1.PP REKONSTRUKČNÍ VÝKRES				ČÍS. ZAKÁZKY	09 025
				MĚŘÍTKO	1 : 100
				ČÍSLO VÝKRESU	3.

TOPNĚTELOVO + PŘÍPOJKA S ÚTŘEŠNÍM POD PARAPET